

iPECS

Your Communications Solution

The content of this document is subject to revision without notice due to continued progress in methodology, design and manufacturing. Ericsson-LG Enterprise shall have no liability for any error or damage of any kind resulting from the use of this document

© Ericsson-LG Enterprise Co., Ltd. 2016 Version 1.2

Ericsson-LG Enterprise Co., Ltd.
(431-749) 77, Heungan-daero 81 beon-gil, Dongan-gu,
Anyang-si, Gyeonggi-do, South Korea
Telephone: +82-2-3777-1114
Fax: +82-31-8054-6656
www.ericssonlg-enterprise.com
www.iPECS.com

iPECS is an Ericsson-LG Brand



Diseñe las comunicaciones de tu empresa con iPECS UCP





A medida que sus trabajadores se vuelven más móviles y dependientes de la facilidad de uso de sus herramientas de trabajo. Su solución de comunicaciones debe ser simple, potente y rentable. Para que una empresa, independientemente de su tamaño, pueda mantener la competitividad, necesita herramientas que funcionen bien conjuntamente para facilitar la toma de decisiones en un entorno de trabajo más eficiente.



Mejora la productividad de tu negocio con Comunicaciones Unificadas

Para mejorar constantemente la productividad empresarial usted necesita iPECS UCS, una aplicación que provee comunicaciones unificadas a través de la vinculación con iPECS UCP. iPECS UCS aporta una serie de beneficios y funciones para clientes de tipo SMB así como para los clientes de la empresa que, pueden ser ampliado según sus necesidades. iPECS UCP reúne varias aplicaciones y herramientas de comunicación para que pueda trabajar con facilidad y servir a sus clientes con eficacia.

La interfaz cliente iPECS UCS, cuenta con una aplicación de escritorio muy intuitiva y con una aplicación móvil diseñada para los usuarios de pequeñas y medianas empresas para que puedan comunicarse fácilmente entre ellas. Esté donde esté, será capaz de acceder a los recursos necesarios para unas comunicaciones eficientes en su negocio, la interfaz cliente iPECS UCS le permite al instante, acceso a recursos compartidos, calendarios, directorios y mucho más. Gracias a iPECS UCS, usted puede reducir la latencia de comunicación y comunicarse con otros en el formato más apropiado, mensajería instantánea, llamada de voz, videoconferencia, SMS y más. Compartir aplicaciones y archivos para revisar la información más reciente, tales como los registros de ventas y mejorar la toma de decisiones y el tiempo de respuesta. iPECS UCS simplifica sus comunicaciones empresariales y mejora la productividad mediante la vinculación de voz y otras aplicaciones de comunicaciones compatibles bajo una única interfaz de usuario intuitiva.

Bajo coste en Hardware y en Servicios de Comunicaciones

Ericsson LG, ha ofrecido servicios en negocios y empresas de cualquier tamaño durante más de 40 años, esta experiencia se refleja en nuestros productos y soluciones. La mejor de ellas, es la iPECS UCP para PYMEs y grandes empresas, que sirve para ayudarles a ahorrar dinero y reducir costes. iPECS UCP emplea una arquitectura modular totalmente distribuida para ofrecer todas las ventajas de VoIP. La infraestructura integrada de voz / datos, reduce significativamente los costes de la gestión de su solución de comunicaciones. iPECS UCP, tiene un diseño modular y arquitectura distribuida, proporcionando un entorno de comunicaciones económico tales como la gestión de múltiples sitio u oficina móvil. Los gateways, terminales y soft clients, pueden ubicarse en cualquier lugar que disponga de un acceso a la red.

iPECS UCP es fácilmente escalable con licencias, esta escalabilidad le permite amortizar y proteger sus inversiones. Si se llegara a producir un fallo, potentes capacidades de redundancia aseguran el funcionamiento del equipo, ya que cuenta con energía de respaldo y con Call Server Modules. La gestión inteligente de iPECS, permite una interfaz muy versátil para ahorrar tiempo y costos de todas las soluciones de gestión iPECS en un entorno distribuido. La integración de los servicios de Audio y video en un mismo sistema, elimina los costos de terceros en servicios de conferencia.

Fácil de Usar y Gestionar

Si va a añadir un nuevo empleado, agregar un nuevo teléfono móvil, enviar un comercial a algún cliente o la implementación de una nueva sucursal, iPECS UCP siempre hace que sea fácil de hacer. Con una configuración e instalación simple, los administradores de IT aprecian la capacidad de ubicar en el lugar donde se necesitan soluciones iPECS sin necesidad de configuraciones difíciles y costosas.

Los administradores pueden controlar y gestionar hasta 500 llamadas al servidor de llamadas y acceder de forma remota a la base de datos y a las funciones de mantenimiento de cada sistema. Gracias a la estructura de hardware y software modular, sólo tiene que añadir las licencias necesarias para aumentar la capacidad o la cobertura del servicio para su negocio.

Una manera simple y rentable de usar UC&C y soluciones de movilidad

Plataforma de Comunicaciones Unificadas iPECS UCP

iPECS UCP de Ericsson-LG es una plataforma de comunicaciones unificadas diseñada para satisfacer las necesidades de comunicación de PYMES y grandes empresas. Al ser una plataforma innovadora, iPECS UCP, ofrece una amplia gama de soluciones de movilidad y de fácil escalabilidad de Comunicaciones Unificadas (CU).



CU fácil y económico

El servidor iPECS UCS estándar está construido dentro del UCP. Los usuarios pueden utilizar video, mensajería instantánea, conferencia de audio, escuchar correos de voz, así como llamadas de voz en una sola plataforma. Al ser un servidor externo, el servidor Premium iPECS UCS proporciona más funciones.

Aumento de la fiabilidad con arquitectura distribuida

Redundancia Geográfica / Servidor y funciones -T Net proporcionan una alta fiabilidad y una fácil gestión para oficinas locales y remotas.

Mobilidad sin limitaciones

Clientes móviles iPECS UCS, extensiones móviles, terminales DECT y Wi-Fi están optimizados para la plataforma. Las comunicaciones móviles están disponibles tanto dentro como fuera de la oficina.

Mejora el rendimiento de tu empresa

iPECS CCS, IPCR, Operadora, NMS, correo de voz, Click Call y Microsoft Lync están optimizados para la plataforma. Estas aplicaciones ayudan a los usuarios a construir una solución de comunicaciones unificada ajustada con las necesidades de la empresa.

Aplicaciones mejoradas

iPECS UCP proporciona una amplia gama de aplicaciones y clientes móviles para solventar las necesidades de nuestros clientes. Ofrece interoperabilidad con muchas aplicaciones de tercero dentro de los sectores hoteleros, hospitalarios e industrias verticales.

Fácil de instalar y gestionar

Administración web (con asistente de instalación) basado en HTML5 que ayuda al administrador a instalar y realizar cambios de manera sencilla.

Inversión Inteligente

La capacidad puede ser ampliada con una licencia. Los usuarios pueden ahorrar en inversión inicial e ir invirtiendo en licencias adicionales mientras su negocio crece.

Tres Modelos de UCP

Los usuarios pueden expandir la capacidad de sus sistemas empezando con: UCP100, UCP600, UCP2400 o adquiriendo licencias iPECS UCP



Amplia Gama de Servicios

Las funciones integradas del servidor CU provee una serie de aplicaciones que cumplen con las necesidades del cliente

One number service

El administrador del sistema puede crear grupos de llamadas que están compuestos por una estación maestra y 31 estaciones del resto del grupo. Cuando la estación maestra de usuario recibe una llamada todos los miembros también reciben la llamada y al realizar una llamada when placing a call the master station number, access and dialing restrictions are used. Cada miembro del grupo también puede seguir recibiendo llamadas al número asignado a su puesto de trabajo.

Redundancia Geográfica

Los sistemas iPECS UCP soportan sistemas de redundancia para su procesador. El procesador de redundancia se mantiene en standby éste, supervisa al procesador de la UCP que se encuentra activo. En caso de que éste falle o se reinicie, el UCP de redundancia toma el control del sistema.

Extensión Móvil

El usuario asigna su número a móvil a una estación del sistema, lo que le permite recibir y realizar llamadas desde su teléfono móvil. Las llamadas con números DDI son enviadas simultáneamente al terminal asignado en la iPECS y a su teléfono móvil. Si el teléfono móvil está registrado a algún grupo, las llamadas de grupo también serán direccionadas al teléfono móvil del usuario.

Configuración VTP

En una configuración realizada VTP (modo transparente), la UCP principal controla todos los módulos y terminales remotos proporcionando acceso a toda la red en modo transparente de todas las características y funciones de la iPECS principal y de todos los recursos y funciones conectadas a ella. central de sistemas iPECS así como los recursos conectados a los sistemas de iPECS.

Correo de Voz Integrado

El correo de voz está integrado en la iPECS UCP y es compatible con varias funciones de correos de voz tales como: varios idiomas, operadora automática, VM Cascading, notificación por correo electrónico de correo de voz, correo de voz centralizado y más. UCP100 / 600 (incorpora VM), UCP2400 (requiere UVM).

Funciones Integradas para Hoteles

Los sistemas iPECS UCP integran funciones y características para hoteles y además, proporcionan de una interfaz PMS. Es compatible con las características estándar de hoteles como: chek-in / out, estado de las habitaciones, facturación, llamada de emergencia, despertador, registro de información del minibar en habitación y la información al cliente. Éstas funciones requieren una licencia.

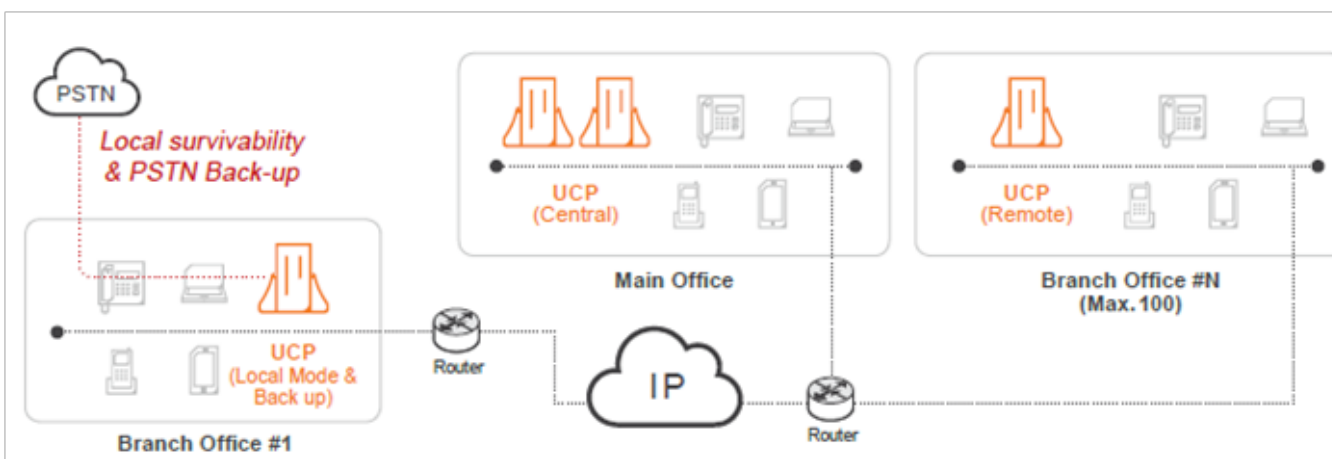
Protocolo SIP integrado

Los sistemas iPECS UCP tienen integrado funciones de tipo SIP, el sistema soporta SIP trunk propio y de terceros, así como dispositivos y aplicaciones SIP.

Potentes Funciones de Llamadas

iPECS UCP ofrece más de 300 funciones para la gestión de llamadas. Contestador de llamadas integrado, hot desking, enrutamiento de llamadas individuales, enrutamiento de llamadas según el ID de la persona que llama, devolución de llamadas a través de la Web y mucho más.

Arquitectura de Red & Redundancia Geográfica



Introducción a las Funciones de iPECS UCS

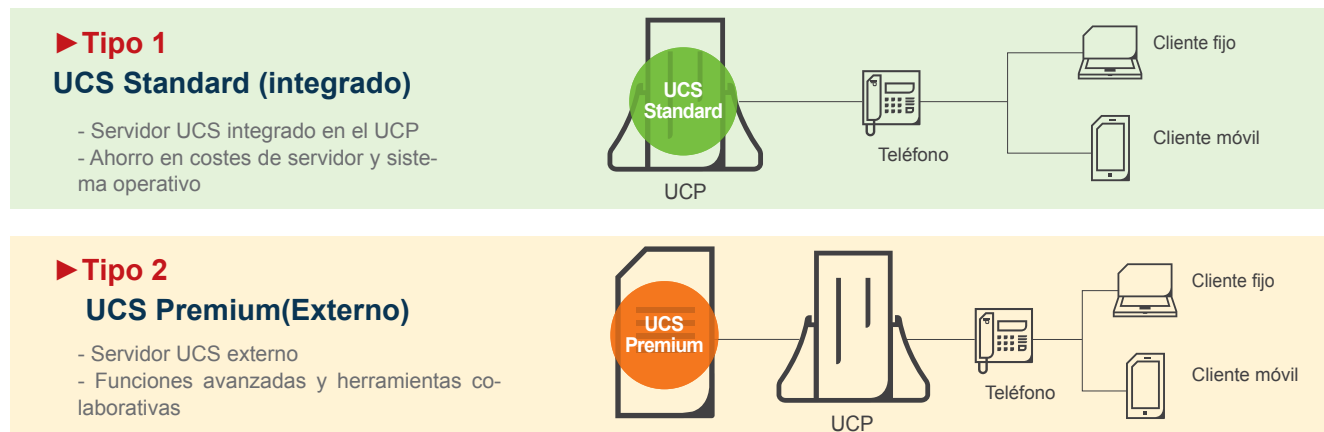
iPECS UCP, provee una serie de soluciones en CU con su servidor UCS

Características iPECS UCS

UCS Estándar (Integrado) No requiere instalación de HW adicional	Clientes Móviles (Android/iOS) Incluye soporte de videollamada	Videoconferencia HD Video conferencia de hasta 6 personas, transferencia de archivos, escritorio remoto.	Disponibilidad & MI Estados personales y disponibilidad de los usuarios	Integración Outlook Click to call desde el calendario de Outlook
--	--	--	---	--

※ Las funciones del UCS dependen de si es una versión estandar o Premium

Tipos de Servidores iPECS UCS



*Cliente Fijo: hay 2 tipos de clientes fijos que dependen de las funciones de las llamadas

UCS Standard vs UCS Premium

iPECS UCS provee la solución UCS standard para PYMES y la UCS premium para empresas con más requerimientos. Todas las funciones están ajustadas y diseñadas según las necesidades de cada cliente, ajustándose a la inversión y eficiencia necesaria.

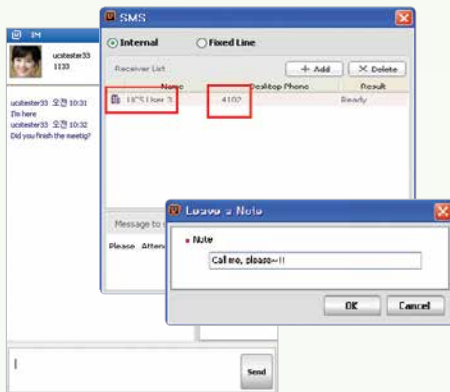
Features	Control de llamada			
	Standard	Standard	Premium	Premium
Registros Máximos	UCP 100 UCP 600 UCP 2400	100 200 400		199 600 2,400
Sesiones concurrentes	UCP 100 UCP 600 UCP 2400	100 200 400		199 600 2,400
Presencia	O	O	O	O
Registros de Presencia	50	50	200	200
MI	(1:1) x N	(1:1) x N	(1:N) x N	(1:N) x N
Llamadas de voz	O	-	O	-
Llamada de vídeo	O	-	O	-
Click para llamar	O	O	O	O
Control de llamada	O	O	O	O
Correo de voz	O	O	O	O
Gestor de conferencias	O	O	O	O
Directorio	-	-	O	O
Sincronización de Directorio	-	-	O	O
Sincronización con Outlook	Contactos	Contactos	Contactos/Calendario	Contactos/Calendario
Integración con MS Exchange	-	-	O	O
Organigrama	-	-	O	O
Videoconferencia (6)	-	-	O	-
Colaboración	-	-	O	O
Cliente móvil (Android, iPhone)	O	O	O	O

Principales Funciones iPECS UCS

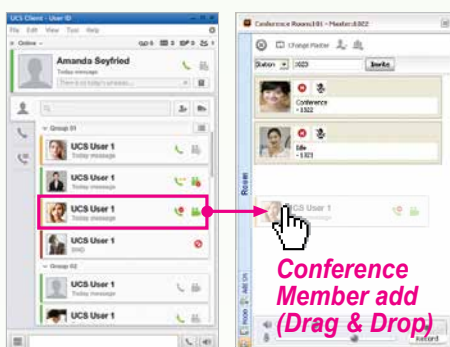
iPECS UCS provides UCS standard for SME and UCS premium for enterprise businesses. As all features are designed for a business size, customers can experience an efficient investment as their business grows.



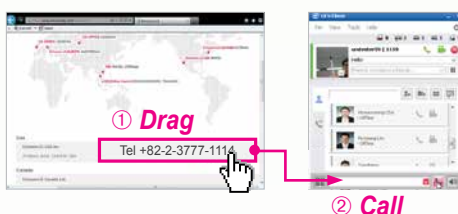
Control de presencia



Mensajería Instantánea/SMS/Notas



Vídeo Llamada & Conferencia



Click call

Control de Presencia Integrado

- Control de presencia de la persona según código de colores.
- Ahorro de costes y tiempo a través de la comunicación en tiempo real con personas del mismo grupo.
- DND integrado tanto en la centralita como en el terminal.

Mensajería instantánea, SMS y notas

- Mensajería 1:1, 1:N, Ad-hoc y Meet-me.
- Invitar a otros haciendo drag & drop.
- Mensajes encriptados con AES.
- Envía y recibe mensajes de texto a través del sistema iPECS o usuarios de SMS externos.
- Dejar notificaciones a usuarios que estén offline.

Llamadas de Voz

- Popup de llamada entrante con identificador CID.
- Popup de llamada entrante en Outlook con identificador CID.
- Notificaciones de llamada.

Conferencia de Voz

- Administrador de llamadas en conferencia basado en GUI.
- Sistema de audio integrado en la conferencia.
- Fácil configuración de la conferencia gracias a su interfaz gráfica.
- Funciones para el control de la conferencia (Invitar / Bloquear / Silenciar / Grabar)

Vídeo Llamada

- Llamadas 1:1 desde el terminal UCS y dispositivos móviles.
- Calidad del video QCIF, CIF, 4CIF.

Vídeo Conferencia

- Video conferencias de hasta 6 personas y 8 grupos. (para móviles solo soporta conferencias 1:1)
- Calidad del video QCIF, CIF, 4CIF.
- Conferencias tipo Meet-me y notificaciones por correo.
- Compartir información durante la conferencia.
- Monitorización remota, still shot y grabación.
- Modo presentación (1:32)

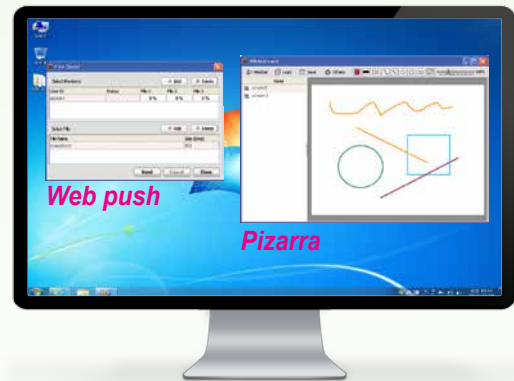
Click Call

Marcación sencilla desde navegador Web.

- ① Función drag & drop
- ② Marcar en la barra de Control o el Asistente de Llamadas



Transferencias de llamadas



Colaboración

Control de Llamadas

- Control de llamadas entrantes en el terminal UCS o de escritorio.
- Las funciones de control de llamadas se realizan con drag & drop
- Respuesta / Rechazo / Transferencia / En Espera / Aparcar

Notificaciones de Correo de Voz

- Recuperación de correo de voz a través de GUI
- Sincronización automática con UVM
- Disponible en terminales de escritorio y móviles.

Sincronización con Servidor Exchange

- Sincronización de calendario con servidor MS Exchange
- Sincronización de calendario con Outlook

Mantenimiento de cuentas UCS

- Alta de usuarios automática y sincronizada con servidor Active Directory
- Creación de usuario una sola vez

Colaboración

- Envío de ficheros
- Compartir escritorio: Comparte documentos y el escritorio con otros usuarios UCS
- Web push: Comparte direcciones web con otros usuarios UCS
- Pizarra: Comparte dibujos o texto manuscrito con otros usuarios

Organización

- Tabla con vision jerarquica de la organización
- Estado de presencia de los usuarios
- Cambiar usuarios dentro de la tala jerarquica
- Tabla de usuarios personalizable
- Mostrar miembros por MI, estado de teléfono, etc.
- Refresco manual de la tabla de la organización
- Refresco automático de la tabla de organización cada cierto tiempo predefinido
- Búsqueda de usuarios por texto

Sincronización Outlook

- Sincronización de los contactos de MS Outlook con la agenda privada del usuario UCS
- Marcación rápida desde los contactos de Outlook

Aplicaciones para el trabajo

Cada diferente ocupación tiene diferentes necesidades en comunicaciones y poder satisfacer estas es fundamental paEvery business has different communications needs and meeting these needs is critical for your business communications solution. iPECS UCP offers various applications and mobile clients for you to fulfill the different needs and requirements of your business.



iPECS Attendant (Empresas)



iPECS Hotel PMS
(iPECS Attendant Hotel)



iPECS IPCR



iPECS ClickCall

iPECS Attendant Office

Aplicación sobre PC para el manejo de llamadas

- Fácil manejo de llamadas: Comodo uso para la administración de llamadas, con click de ratón o drag and drop
- Tiempo de espera y prioridad de colas con la información de la llamada entrante
- Tabla de teléfonos y etado de los mismos
- Softphone integrado : Prestaciones de llamada iPECS
- Administración de agenda
- Prestaciones de productividad :
Videollamada, Conferencia, Grabación de llamadas,...

iPECS Hotel PMS (iPECS Attendant Hotel)

Solución noptimizada para hoteles

- Aplicación para teléfono de recepción
- Servicios para huéspedes
- Administración fácil de llamadas
- Prestaciones de productividad :
 - Grabación de llamadas / Estadísticas de llamada / Historial de llamadas
 - Soporta video llamadas.
 - Check- in/out, llamada de despertador, estado de la habitación, etc
 - Control de informes y estadísticas

iPECS IPCR

Solución integrada de grabación de llamadas

- Solución simple diseñada por un solo vendedor
 - Una conexión IP para todas las llamadas y grabación de todos los teléfonos
 - Servidor único de grabaciones
- Prestaciones de valor añadido
 - Grabación de llamadas de forma encriptada
 - Fácil instalación
 - Agentes de monitorización
 - Mantenimiento remoto y alarmas automáticas
- Intuitiva interfaz de usuario
 - Usuarios pueden acceder a grabaciones vía Web
 - Tablas gráficas
 - Estadísticas en tiempo real y con opciones de búsqueda
 - Diferentes niveles de permisos de usuarios

iPECS ClickCall

Aplicación de windows para marcación rápida

- Click to call desde cualquier número que haya en una aplicación Windows
 - Facil marcación desde aplicaciones Windows
 - Registro de llamadas de hasta 10 números
 - Salir desde el icono de Windows
 - Información de llamada
 - Soporte multiidioma
- Control de llamada sin módulos de voz



iPECS CCS



iPECS Report Plus



iPECS RCC Gateway - MS Lync Integration



iPECS NMS

iPECS CCS

Solución Contact Center

- Contact Center integrado con plataformas iPECS
 - Potente integración con iPECS UCP
 - Desarrollo contante de aplicación iPECS CCS
 - Posibilidad de integración con aplicaciones de terceros
- Posibilidad de diseño para Contact Center para PYMES
 - Paquetes económicos para contact centers básicos
 - Fácil funcionamiento con diseño intuitivo
- Beneficio de solución software
 - Funcionamiento a través de SIP
 - Sin necesidad de tarjetas adicionales todo sobre IP
- Nueva generación de aplicaciones multimedia
 - Email, Voice Mail, Fax, Web chat
 - Contactos Social(Twitter, Facebook)
 - Multimedia para Tele-Marketing

iPECS Report Plus

Monitorización e informes en tiempo real para Contac Center

- Distribución de llamadas con funciones ACD
- Mostrar y guardar información de cuentas de las llamadas las colas del Contact Center
- Información en tiempo real para administradores y supervisores
- Estadísticas personalizadas por agente
- Grabación de llamadas inintegradas con informe en una misma interfaz

iPECS RCC Gateway – MS Lync Integration

Solución para la integración de iPECS co MS Lync

- 2 tipos de licencias de cliente iPECS RCCV
 - RCCV-RCC(Control remoto de teléfono), RCCV-VC(Cliente SIP)
- MS Lync & RCCV Client & Phone
 - Llamadas Lync desde los clientes Lync
 - Control de llamadas remoto desde teléfonos iPECS como cliente RCCV: prestaciones básicas de llamada (modo RCC)
 - Estado de teléfonos actualizado a la presencia Lync/SfB
- MS Lync con clientes RCCV
 - Cliente RCCV como extensión SIP (modo VC)
 - No necesitamos al gateway RCC
 - Llamadas Lync desde clientes Lync

iPECS NMS

Una potente aplicación Web basada en Administración de Red diseñada para incrementar la eficiencia de administración. Permite una rápida respuesta frente a las alarmas de los sistemas, acceso remoto y estadísticas de utilización

- Administración de fallos y monitorización en tiempo real
- Acceso Web

Terminales

iPECS UCP soporta un amplio rango de terminales tanto digitales como IP., teléfonos SIP, DEct y aplicaciones de movilidad. Estos terminales están diseñados para usuarios empresariales que necesitan una serie de prestaciones para adaptarse a las necesidades del trabajo.



Teléfonos IP



LIP-9071

- LCD 7 pulgadas táctil
- Videollamada HD
- Gigabit ethernet
- Camera frontal
- Bluetooth/Wi-Fi
- Interfaz HDMI
- NFC Tagging
- Android OS



LIP-9070

- TFT 7 pulgadas táctil
- Resolución WVGA
- Teclas de función : 30
- Gigabit ethernet
- 1.3M pixel CMOS
- Videollamadas
- Android OS



LIP-9040

- LCD 8 líneas
- 36 teclas programables
- PoE(802.3af)
- Open VPN
- LLDP-MED/802.1x Security
- 10/100/1000BASE-T 2 ports



LIP-9030

- LCD 6 líneas
- 24 teclas programables
- PoE(802.3af)
- Open VPN
- LLDP-MED/802.1x Security
- 10/100/1000BASE-T 2 ports



LIP-9020

- LCD 4 líneas
- 10 teclas programables
- PoE(802.3af)
- Open VPN
- LLDP-MED/802.1x Security
- 10/100/1000BASE-T 2 ports



LIP-9010

- LCD 3 líneas
- 5 teclas programables
- PoE(802.3af)
- Open VPN
- LLDP-MED/802.1x Security
- 10/100/1000BASE-T 2 ports



LIP-9002

- LCD 2 líneas
- 4 teclas programables
- PoE(802.3af)
- Open VPN
- LLDP-MED/802.1x Security
- 10/100/1000BASE-T 2 ports



LIP-8050E

- 4.3" Pantalla color
- 5 teclas programables
- USB interface
- LLDP-MED/802.1x/EAP-MD5
- VLAN, Open VPN
- Gigabit



LIP-8040E

- LCD 9 líneas
- 10 teclas programables
- Microauricular via RJ11
- LLDP-MED/802.1x
- Open VPN
- Gigabit



LIP-8024E

- LCD 4 líneas
- 24 teclas programables
- Microauricular via RJ11
- LLDP-MED/802.1x
- Open VPN
- Gigabit



LIP-8012E

- LCD 3 líneas
- 12 teclas programables
- Microauricular via RJ11
- LLDP-MED/802.1x
- Open VPN
- Gigabit



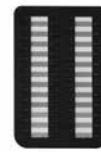
LIP-8008E

- LCD 4 líneas
- 8 teclas programables
- Microauricular via RJ11
- LLDP-MED/802.1x
- Open VPN
- Gigabit



LIP-8002E/AE

- LCD 2 líneas
- 4 teclas programables
- LLDP-MED
- LIP-8002E(PoE)
- LIP-8002AE(Alimentador)



LIP-9048DSS

- LIP-9020/30/40/71
- Teclas flexibles : 48 con LED 3 colores
- DSS en cascada : 2



9070 DSS48

- Support : LIP-9070
- Flexible button : 48
- Underlay type : Paper
- DSS connection : Up to 2



LIP-9024LSS

- LIP-9020/30/40/71
- Teclas programables : 12 en 2 páginas
- LCD
- LSS en cascada : 1



LIP-9024DSS

- LIP-9020/30/40/71
- Teclas programables : 24
- DSS en cascada : 1



LIP-9012DSS

- LIP-9020/30/40/71
- Teclas programables : 12
- DSS en cascada : 1



LIP-8048DSS

- LIP-8012E/24E/40E/50E
- Teclas programables : 48
- DSS en cascada : 4



LIP-8040LSS

- Support : LIP-8012E/24E/40E/50E
- Flexible button : 40
- Underlay type : LCD
- LSS connection : Up to 4



LIP-8012LSS

- LIP-8012E/24E/40E/50E
- Teclas programables : 12
- LCD
- LSS en cascada : 2



LIP-8012DSS

- LIP-8012E/24E/40E/50E
- Teclas programables : 12
- DSS en cascada : 2



LIP-9000BTMU

- LIP-9010/20/30/40
- Módulo opcional
- Bluetooth V2.1+EDR
- Smart phone y auriculares



E-BTMU (Bluetooth Dongle)

- LIP-8000E Series
- Módulo opcional
- Bluetooth V2.1+EDR
- Smart phone y auriculares



EHSA (Electronic Hook Switch Adaptor)

- Support : LIP-9040/30/20/10
- Compatible with Plantronics and Jabra
- Package of EHSA&Foot stand

Teléfonos Digitales



LDP-9240D

- 320 X 144 LCD
- 12 Teclas flexibles
- Full duplex



LDP-9224DF

- 192 X 36 LCD
- 24 teclas flexibles
- Full duplex



LDP-9224D

- 3 X 24 caracteres
- 24 teclas flexibles
- Half duplex



LDP-9208D

- 2 X 24 caracteres
- 8 teclas flexibles
- Half duplex
- No DSS



LDP-9030D

- 3 líneas LCD
- 7 teclas de función
- 30 teclas programables
- Montaje en pared

**LDP-9008D**

- 2 líneas LCD
- 8 teclas programables
- Montaje en pared

**LDP-7024LD**

- 9 líneas LCD
- 24 teclas programables
- Teclas de navegación
- Opcional Bluetooth

**LDP-7024D**

- 3 líneas LCD
- 24 teclas programables
- Teclas de navegación
- Opcional Bluetooth

**LDP-7016D**

- 3 líneas LCD
- 16 teclas programables
- Teclas de navegación
- Opcional Bluetooth

**LDP-7008D**

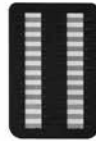
- 2 líneas LCD
- 8 teclas programables

**LDP-7004D**

- 1 línea LCD
- 2 teclas programables
- Message waiting lamp

**LDP-7004N**

- 2 teclas programables
- Message waiting lamp

**LDP-9248DSS**

- LDP-9224DF/24D
- Teclas programables : 48
- DSS : Hasta 2

**LIP-9024DSS**

- LDP-9240D/24DF
- Teclas programables : 24
- DSS : 1

**LIP-9012DSS**

- LDP-9240D/24DF
- Teclas programables : 12
- DSS : 1

**LDP-9048DSS**

- LDP-9030D
- Teclas programables : 48
- DSS : Hasta 5

**EHSA**(Electronic Hook Switch Adaptor)

- LDP-9240D/24DF/24D
- Plantronics y Jabra

DECT**GDC-800H**(IP DECT)

- GDC-800H (Handset), GDC-800Bi(Base), and GDC-800R(Repeater)
- LCD 2 pulgadas
- Melodías polifónicas
- 25 llamadas en lista
- 100/200 contactos en agenda (Local/Central)
- Tecla emergencia
- Auriculares
- 16 idiomas

**GDC-500H**

- GDC-500H (Handset), GDC-600BE/B, GDC-400B(Base)
- LCD 2 pulgadas
- Max 24 Cells, 6 Calls/Cell (600BE)
- Bluetooth
- Tecla emergencia
- 7 idiomas

**GDC-480H**

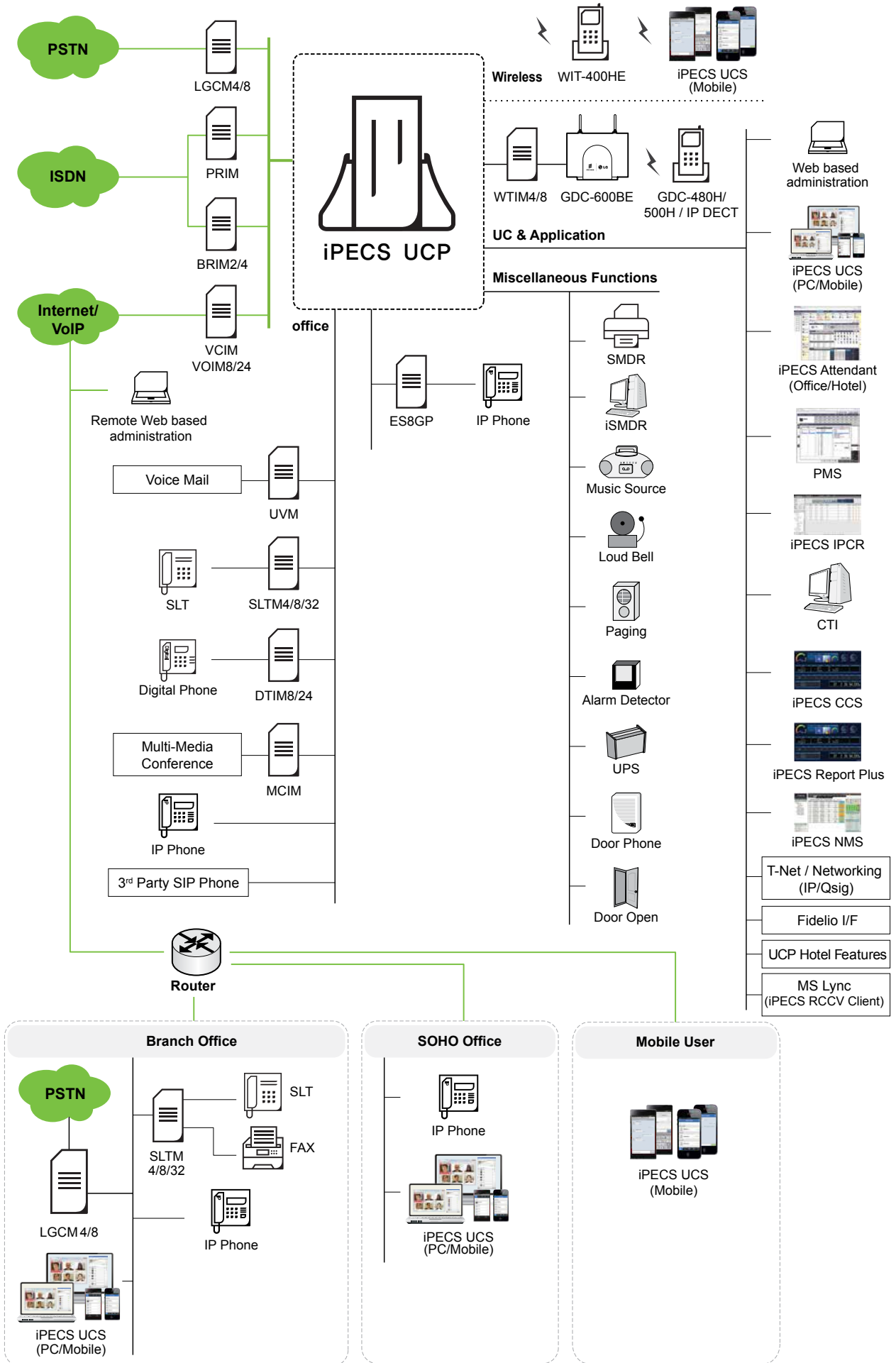
- GDC-480H (Handset), GDC-600BE/B, GDC-400B(Base)
- LCD 2 pulgadas
- Max 24 Cells, 6 Calls/Cell (600BE)
- Tecla emergencia
- 7 idiomas

**WIT-400HE**

- 2 line, 2" color LCD(176 X 220)
- 802.11 b/g, 802.11e for WLAN QoS
- Prestaciones iPECS
- G.722 wideband codec support
- PTT for group announcing, SMS

Wi-Fi

iPECS UCP Network



System Capacity

Category		UCP100	UCP600	UCP2400	Remark
Main cabinet			10 Slot		10 th slot for PSU
System channel	Basic	50	100	600	
	Max	199	600	2,400	
Extension		199	600	2,400	
CO/IP Line		199	600	998	
Integrated Telephony ports	Standard	2FXS(SLT)		-	
	Option	4CO or 2BRI or 4BRI		-	
VoIP Channel	Built-in VoIP*	2~6	6	-	
	Built-in VoIP Expansion**	16	24	-	w/ License(8 ch increment)
	System Max	199	600	998	w/ VOIM
Built-in Audio Conference		6/10/14/18	6/18	-	VoIP DSP channels can be assigned to the MCIU, 2 VoIP = 4 Conf channels
Built-in VM(UVMU)	Basic	8 ch/4 hrs	8 ch/6 hrs	-	
	Max	8 ch/14 hrs	8 ch/16 hrs	-	w/ License
External VM(UVM)	Basic		8 ch/50 hrs		
	Max		16 ch/200 hrs		w/ License
UVM per system			100		
MCIM*** per system			30		
UCS Standard clients		100	200	400	
UCS Premium clients		199	600	2,400	
BHCC			54,000		
Attendant			Up to 50		
Serial Port(RS-232C)			1		
USB(3.0) Host Port			1		

* In-band/Out-band SIP, Transcoding, Networking, Remote IP Phone/Devices

** Out-band SIP, Networking, Remote IP Phone/Devices

*** MCIM supports 4-32 party conferencing

System Components

Item	Model	Description
UCP Call Server	UCP100	Unified Communications Platform Server 100, Basic 50, Up to 199 port
	UCP600	Unified Communications Platform Server 600, Basic 100, Up to 600 port
	UCP2400	Unified Communications Platform Server 2400, Basic 600, Up to 2,400 port
	COIU4	4 port Central Office Interface Unit daughter board for UCP100
	BRIU2/4	2/4 port Basic Rate Interface Unit daughter board for UCP100
Trunk Gateway	VCIM*	VoIP/Audio Conference Module
	VOIM8/24	8/24 ch VoIP Interface Module
	LGCM4/8	4/8 port Analog CO Interface Module
	BRIM2/4	2/4 BRI(4/8 ch) Interface Module
	PRIM	1 port PRI(30 ch) Interface Module
	CMU50PR	Call Metering Unit(50/PR) for UCP-LGCM4/8
	CMU12/16	Call Metering Unit(12K/16K/PR) for UCP-LGCM4/8
Extension Gateway	DTIM8/24	8/24 port Digital Line Telephone Interface Module
	SLTM4/8/32	4/8/32 port Single Line Telephone Interface Module

* 64 DSP channels by default and expandable upto 128 DSP channels

VoIP and Audio Conference can be mixed use. 1 VoIP channel uses 2 DSP channels and 1 Audio Conference channel uses 1 DSP channel

Specifications

Item	Description	Specification
Module AC/DC Adapter	AC Voltage Input	100~240VAC +/- 10% @ 50/60Hz
	AC Current Input	1.0 amps
	DC Output	48 VDC @ 0.8 amps
Keypad AC/DC Adapter	AC Voltage Input	100~240VAC +/- 10% @ 50/60Hz
	AC Current Input	0.2 amps
	DC Output	48 VDC @ 0.3 amps
PSU	AC Voltage Input	100~240VAC +/- 10% @ 50/60Hz
	Fuse	T6.3, AC250V
	DC Output	48 VDC, 5.3 amps/5VDC @ 1 amps
Operating Environment	Temperature	0(°C) - 40(°C)/32(°F) - 104(°F)
	Humidity	0 - 80%(Non-condensing)
Dimension	Standard Gateway Module	38.8 mm(W) x 230 mm(H) x 194.5 mm(D)
	Main Cabinet, Enhanced	440 mm(W) x 265.6 mm(H) x 318.2 mm(D)
	19" Rack Mount modules	436.6 mm(W) x 53 mm(H) x 318 mm(D)
Weight	Standard Gateway Module	1.5 Kg
	Main Cabinet, Enhanced(with PSU module)	7.78 Kg(9.32 Kg)
	19" Rack Mount modules	4.32 Kg